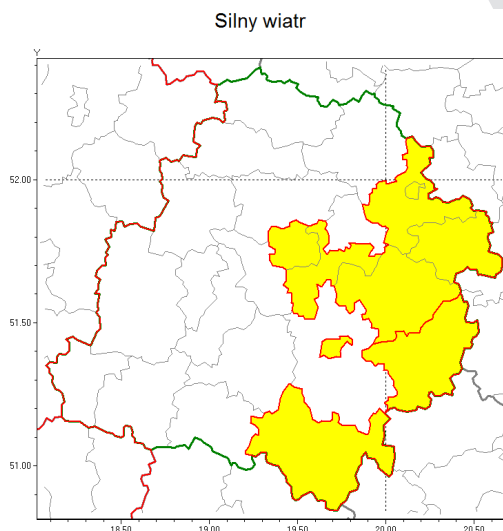




Zasięg ostrzeżenia w województwie



Ostrzeżenie meteorologiczne Nr 28

| | |
|---|---|
| Nazwa biura | IMGW-PIB Biuro Prognoz Meteorologicznych Oddział w Poznaniu |
| Zjawisko/stopień zagrożenia | Silny wiatr/ 1 |
| Obszar | województwo łódzkie powiat opoczyński |
| Ważność | od godz. 06:00 dnia 03.10.2018 do godz. 17:00 dnia 03.10.2018 |
| Przebieg | Przewiduje się wystąpienie silnego wiatru o średniej prędkości od 30 km/h do 40 km/h, w porywach do 90 km/h z zachodu i północnego zachodu. |
| Prawdopodobieństwo wystąpienia zjawiska(%) | 90% |
| Uwagi | Brak. |
| Dyrektor synoptyk IMGW-PIB | Przemysław Szrama |
| Godzina i data wydania | godz. 12:14 dnia 02.10.2018 |
| SMS | IMGW-PIB OSTRZEŻENIE: WIATR/1 łódzkie/opoczyński od 06:00/03.10 do 17:00/03.10.2018 prędkość do 40 km/h, porywy do 90 km/h, W, NW. |

Opracowanie niniejsze i jego format, jako przedmiot prawa autorskiego podlega ochronie prawnej, zgodnie z przepisami ustawy z dnia 4 lutego 1994r o prawie autorskim i prawach pokrewnych (dz. U. z 2006 r. Nr 90, poz. 631 z późn. zm.).

Wszelkie dalsze udostępnianie, rozpowszechnianie (przedruk, kopiowanie, wiadomości sms) jest dozwolone wyłącznie w formie dosłownej z bezwzględnym wskazaniem źródła informacji tj. IMGW-PIB.